

ドレスアップコンセントカバー

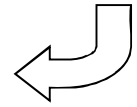
通称DCC



(こんな使い方も可能)



通常のコンセントカバー



スタイリッシュに変身！
隠すコンセントから魅せるコンセントへ

※上記は一連三個口用の写真です。

※フルカラー・ワイドシリーズのコスモいずれにも対応しています。

☆特長☆

- ①インテリアとのコーディネートに最適。
- ②従来のコンセントがスタイリッシュに変身！
- ③豊富なカラーバリエーション。
- ④お子様の安全に役立ちます。
(イタズラ抑制効果)
- ⑤生活防水仕様。
(水廻り付近など)
- ⑥ホコリが付着しにくい。
(ホコリによる漏電火災の抑制)

カラーバリエーション (商品写真はイメージです。印刷インクにより、実際の製品とは異なる場合があります。)



ホワイト

ミルキー

ブラック

シルバー

ゴールド

イエロー

オレンジ

ピンク

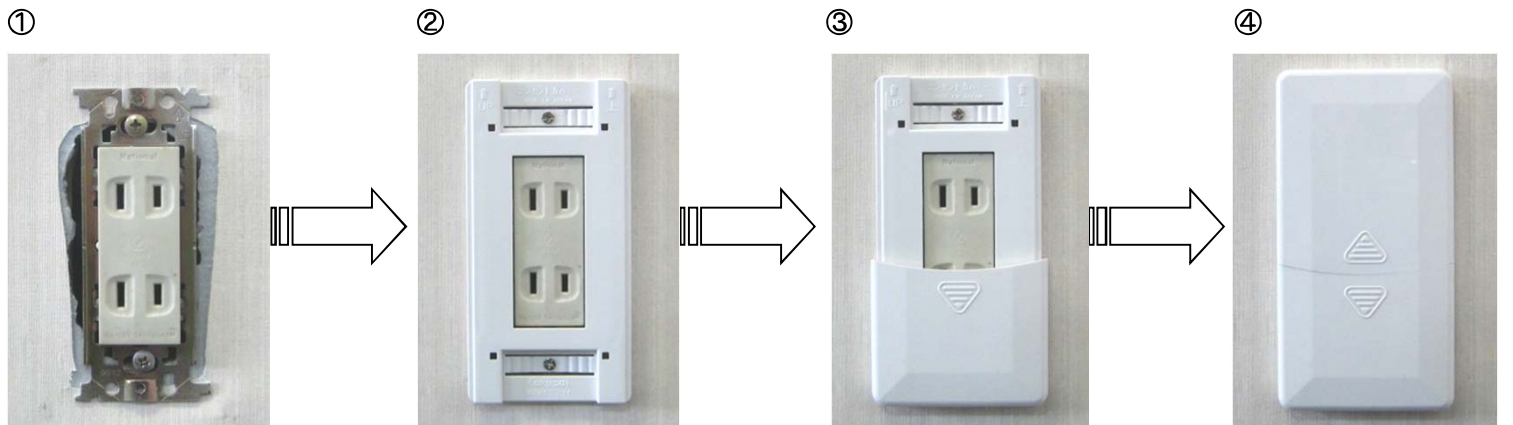
レッド

パープル

ブルー

グリーン

取付け手順

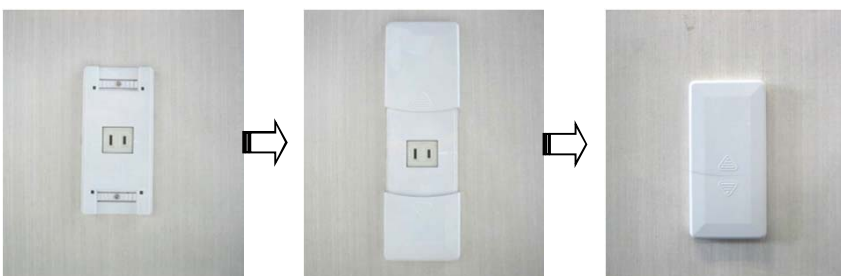


①既設のカバーを外す。

②コンセント枠に合わせ、ビスを上下に取り付ける。

③上蓋・下蓋をそれぞれの方向よりスライドさせてはめる。

④取付け完了。
コンセントカバーを開けるには、矢印に指を添えて押し上げ押し下げで開閉出来ます。



種類としては「1連・1個口用」と「1連・3個口用」があります。

本社/head office
〒581-0845 大阪府八尾市上之島町北6丁目23番地
TEL. 072-999-0721(代表) FAX. 072-999-0723
東京オフィス/tokyo office
東大阪オフィス/higashiosaka office
八尾流通センター/yao distribution center
三重工場/mie factory

Kokusai
株式会社コクサイ

恐怖の トラッキング火災

電源プラグの火災
(トラッキング)は、
このようにして発生します

ほこり



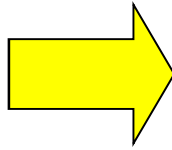
湿気



漏電



発火



●見えない恐怖

トラッキング火災はコンセントに溜まったホコリに湿気などが付着することで、プラグの両極間に微小な放電（ショート）が繰り返される事で発熱し、最悪のケースとして発火→火災に至ります。

ドレスアップコンセントカバーの使用イメージ

