



コクサイの

フリーフラケット

NEW

材質：鉄 表面処理：ユニクロメッキ 鉄鋼ドリルビス ユニクロイッキ君付

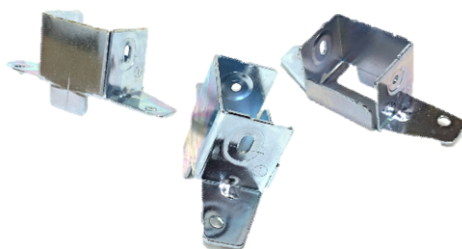
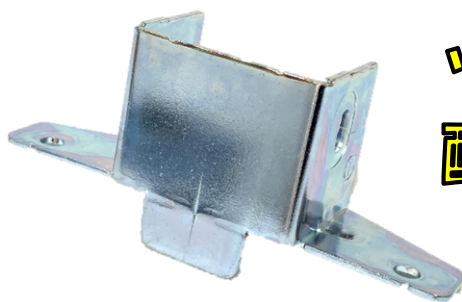
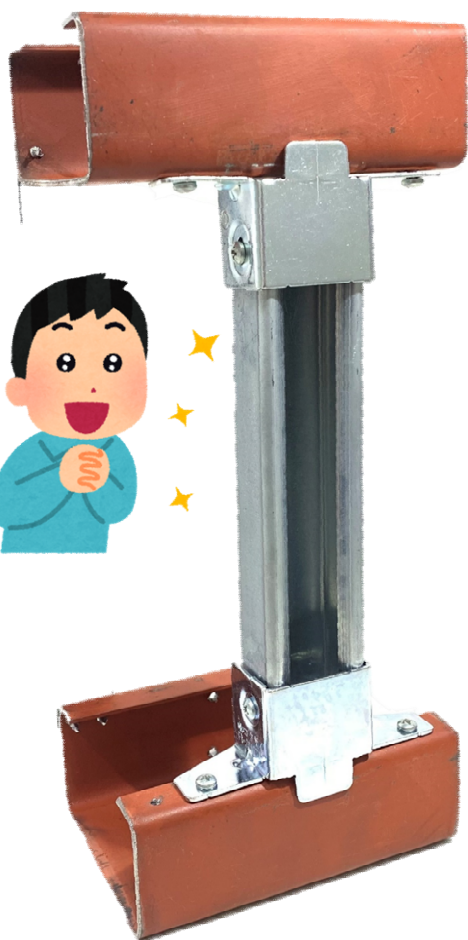
型番：FB-3040-TMD

Tomi
ELECTRIC
COMPANY **Den**

監修商品

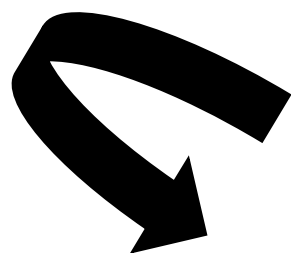
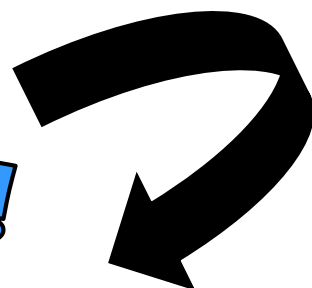
ツライチ下地が
簡単に作れる！

ツライチだから
配管S曲げ不要！



レール切断面をカバーする構造!!
だから、安全性が高い！

①レールを切断して
フリーフラケットに挿入！

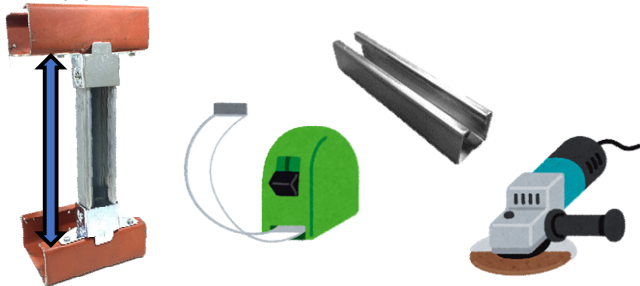


②ビスでレールを固定!!

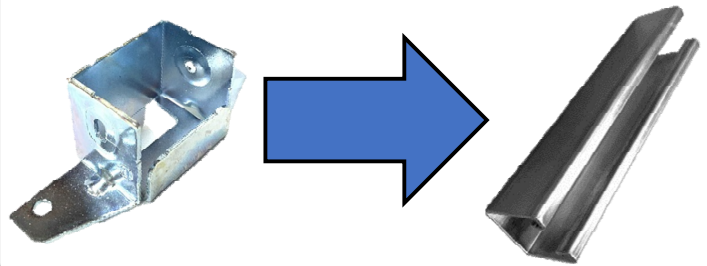
③ツライチ下地の出来上がり!!

フリーブラケット施工手順

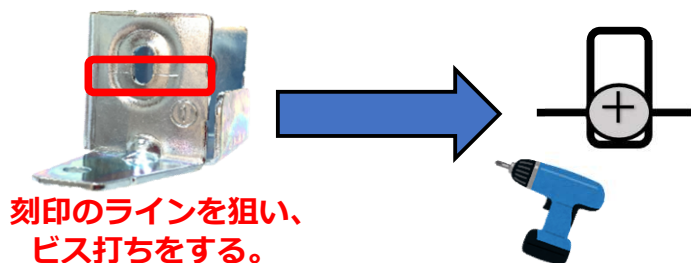
①取付箇所を計測、-5mm程度でレールを切断。



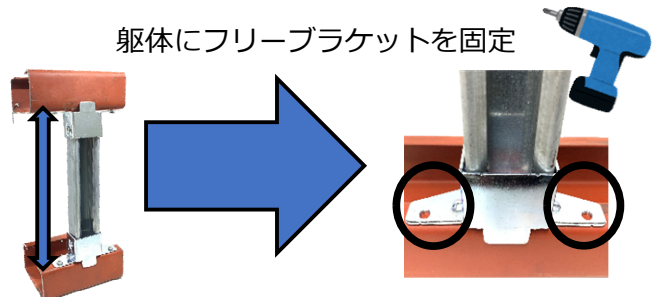
②切断したレールにフリーブラケットを装着。



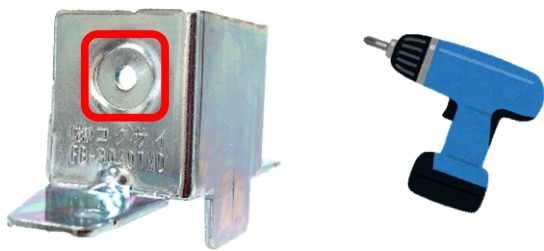
③フリーブラケット側面の長穴から
付属ビスを使い、レールを**仮固定**する。



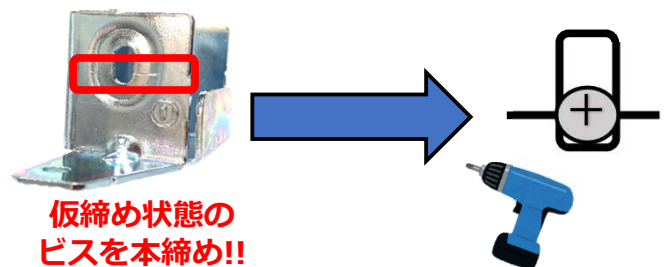
④取付箇所に合わせてレールを調整し、
躯体にフリーブラケットを固定



⑤丸穴にビスを打ち込んでレールを本固定



⑥仮固定しているビスを締めこんで施工完了!!



【特長】

- ・ 30×40の汎用レール(D1・ハンガーP25・レースウェイ等)が使用可能!!
- ・ 製品本体の長穴と丸穴を利用することで、レールの長さを調整可能!!
- ・ 簡単に強固なツライチ下地を作ることができ、抜群の仕上がりです!!
- ・ 躯体とツライチになるので、配電盤などへ接続する電線管のS曲げ加工が不要!!
- ・ 取付後は、本製品でレールの切断面をカバーでき、美観に優れ、安全性が高い!!